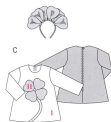
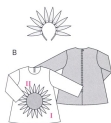


BURDA  
EASYGRÖSSEN  
EUR.: 86-116  
US.: 10M-6  
TALLAS / SIZES  
TALLAS

Offenrändige Verarbeitung. Coutures à bords chevauchés. Sewn with lapped seams. Confección con los cantos abiertos.

▶ mit Richtung / avec sens / with nap / con direzione ▶ ohne Richtung / sans sens / without nap / sin dirección

## BLUMENKINDER ENFANTS FLEURS FLOWER CHILDREN HIPPIE

114 cm / 45 ins

140 cm / 55 ins

| Größen / Tallas<br>Sizes / Tallas | Eur<br>US | 86<br>10M | 92<br>2   | 98<br>3   | 104<br>4  | 110<br>5  | 116<br>6  | 86<br>10M | 92<br>2   | 98<br>3   | 104<br>4  | 110<br>5  | 116<br>6  |
|-----------------------------------|-----------|-----------|-----------|-----------|-----------|-----------|-----------|-----------|-----------|-----------|-----------|-----------|-----------|
| A I, B I, C I                     | m<br>yds  | 0,85<br>▶ | 0,90<br>▶ | 1,00<br>▶ | 1,00<br>▶ | 1,10<br>▶ | 1,10<br>▶ | 0,50<br>▶ | 0,65<br>▶ | 0,75<br>▶ | 0,75<br>▶ | 0,85<br>▶ | 0,85<br>▶ |
| A II                              | m<br>yds  | 0,45<br>▶ | 0,45<br>▶ | 0,45<br>▶ | 0,45<br>▶ | 0,45<br>▶ | 0,45<br>▶ | 0,45<br>▶ | 0,45<br>▶ | 0,45<br>▶ | 0,45<br>▶ | 0,45<br>▶ | 0,45<br>▶ |
| B II                              | m<br>yds  | 0,20<br>★ | 0,20<br>★ | 0,20<br>★ | 0,20<br>★ | 0,20<br>★ | 0,20<br>★ | 0,20<br>★ | 0,20<br>★ | 0,20<br>★ | 0,20<br>★ | 0,20<br>★ | 0,20<br>★ |
| C II                              | m<br>yds  | 0,25<br>★ | 0,25<br>★ | 0,25<br>★ | 0,25<br>★ | 0,25<br>★ | 0,25<br>★ | 0,25<br>★ | 0,25<br>★ | 0,25<br>★ | 0,25<br>★ | 0,25<br>★ | 0,25<br>★ |

1234 sehr leicht  
très facile  
very easy  
may fácilABC  
normal wet, semi-ajusté,  
semi-fitted, semi-ajustadoStoffempfehlung  
Filz, FleeceTissus conseillés  
feutrine, fibres douillettesRecommended fabrics  
felt, fiber pileTela recomendada  
feltro, felpa