

BURDA

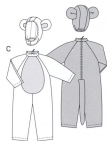
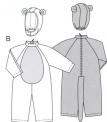
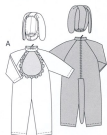
GRÖSSEN

EUR: 92-122

US: 3-7

TAILLES/SIZES

TALLAS

MIT
NAHTZUGABE
PREDROITURE
SEAM ALLOWANCE
PUNTO DE COSTURA

► mit Richtung / avec sens / with nap / con dirección ► ohne Richtung / sans sens / without nap / sin dirección

HUND & PANTER & TIGER CHIEN & PANTHERE & TIGRE
DOG & PANTHER & TIGER PERRO & PANTERA & TIGRE

114 cm / 45 ins

140 cm / 55 ins

| Größen / Tailles Sizes / Tallas | Eur | 92 | 98 | 104 | 110 | 116 | 122 | 92 | 98 | 104 | 110 | 116 | 122 |
|------------------------------------|-----|-------|-------|-------|-------|-------|-------|-------|-------|-------|-------|-------|-------|
| AC | m | 1.80 | 1.65 | 1.75 | 1.90 | 2.20 | 2.35 | 1.30 | 1.40 | 1.50 | 1.60 | 1.70 | 1.80 |
| | yds | 1 3/4 | 1 1/2 | 2 | 2 1/4 | 2 1/2 | 2 3/4 | 1 1/2 | 1 1/4 | 1 3/4 | 1 1/2 | 1 3/4 | 2 |
| | | ► | ► | ► | ► | ► | ► | ► | ► | ► | ► | ► | ► |
| A | m | 0.35 | 0.35 | 0.35 | 0.35 | 0.35 | 0.35 | 0.35 | 0.35 | 0.35 | 0.35 | 0.35 | 0.35 |
| Filz, Feutrine, Felt, Feltro | yds | 1/2 | 1/2 | 1/2 | 1/2 | 1/2 | 1/2 | 1/2 | 1/2 | 1/2 | 1/2 | 1/2 | 1/2 |
| B | m | 1.40 | 1.50 | 1.60 | 1.75 | 1.85 | 2.10 | 1.25 | 1.30 | 1.40 | 1.50 | 1.60 | 1.65 |
| | yds | 1 1/4 | 1 1/2 | 1 3/4 | 2 | 2 1/4 | 2 1/2 | 1 1/2 | 1 1/4 | 1 3/4 | 1 1/2 | 1 3/4 | 1 3/4 |
| | | ► | ► | ► | ► | ► | ► | ► | ► | ► | ► | ► | ► |
| BC | m | 0.45 | 0.45 | 0.45 | 0.45 | 0.45 | 0.45 | 0.45 | 0.45 | 0.45 | 0.45 | 0.45 | 0.45 |
| Filz, Feutrine, Felt, Feltro | yds | 3/4 | 3/4 | 3/4 | 3/4 | 3/4 | 3/4 | 3/4 | 3/4 | 3/4 | 3/4 | 3/4 | 3/4 |
| ABC | m | 0.45 | 0.45 | 0.45 | 0.45 | 0.45 | 0.45 | 0.45 | 0.45 | 0.45 | 0.45 | 0.45 | 0.45 |
| Futter, Doublure, Lining, Forro | yds | 3/4 | 3/4 | 3/4 | 3/4 | 3/4 | 3/4 | 3/4 | 3/4 | 3/4 | 3/4 | 3/4 | 3/4 |

1234

leicht
facile
easy
fácilABC
sehr weit, très ample,
very loose fitting, muy amplioStoffempfehlung
Püsch; Garniturstoff; FilzTissus conseillés
peluche; Tissu garniture; feutrineRecommended fabrics
pile fabric; Contrasting fabric; feltTela recomendada
peluche; Tela de guarnición; feltro